



LOSBERGER DE BOER



## maxiflex Basis P10 Modulare Größe mit Innovation

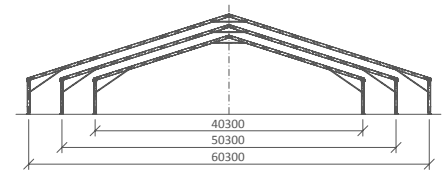
**Die neue Losberger De Boer maxiflex P10 Messe- und Eventhalle: eine der größten stützenfreien Zeltkonstruktionen der Welt.**

In den letzten 25 Jahren wurden modulare Großzelte bis maximal 50 Meter Spannweite gebaut. Gerade bei großen Spannweiten war man auch in der Zelthöhe begrenzt. Das neue Tragwerk P10, in Verbindung mit der Modularität der Ausstattungselemente von Losberger De Boer P1- und P3N-Systemen, eröffnet nunmehr viele neue Möglichkeiten im Zusammenhang von freitragender Breite und benötigter Raumhöhe. So sind temporäre Gebäude von 60 Metern Breite in beliebiger Länge und mit Seitenhöhen von bis zu 6,80 Meter ausführbar, bei 50 Meter Spannweite sogar von bis zu 8 Metern.

Möglich wird dies durch den neuen, extrem tragfähigen Profilquerschnitt von 420 x 120 mm. Messehallen mit Anforderungen an eine entsprechende Raumhöhe lassen sich ebenso mühelos umsetzen wie große Lager für Messegut. Selbst mobile Eventlösungen in Fußballplatzgröße werden problemlos realisiert. Das maxiflex P10 bietet dabei ein innovatives Großraumkonzept. Eine neues, zukunftsweisendes Profil mit flexiblen Lösungen für die Durchführung von Messen und Events- in Premium-Qualität.



# Systemmaße

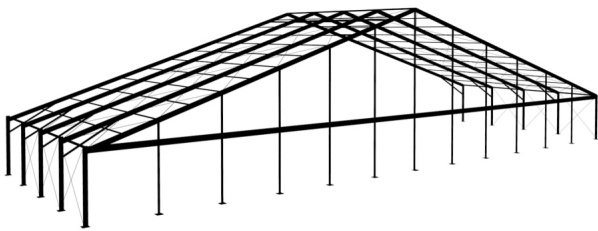


| Typ | Profil | Binderprofil (mm) | Breite (m) | Traufhöhe (m)       | Firsthöhe (m)           | Binderabstand (m) |
|-----|--------|-------------------|------------|---------------------|-------------------------|-------------------|
|     | P10    | 420 x 120         | 40,8       | 4,00/5,40/6,80/8,00 | 10,32/11,72/13,09/14,18 | 5                 |
|     |        |                   | 50,8       | 4,00/5,40/6,80/8,00 | 11,91/13,31/14,68/15,77 |                   |
|     |        |                   | 60,8       | 4,00/5,40/6,80      | 13,50/14,90/16,26       |                   |

Dachneigung für alle Satteldachkonstruktionen 18 Grad. Schneelast: keine (möglich auf Anfrage). Längstes Bauteil: 11,5 m. Firststreben sind bei jedem Typ erforderlich. Bis auf 40,8/400, 50,8/400 und 60,8/400 werden zusätzlich Eck-/Traufstreben verbaut. Technische Änderungen vorbehalten.

## Technik

Durch modulare Bauweise vielseitig kombinierbar und erweiterbar. Problemlos bei Transport, Auf- und Abbau, Lagerung und Pflege. Durch die hohe Austauschbarkeit der Zeltteile innerhalb des Baukastensystems und durch die Kompatibilität zum P1-System entstehen Erweiterungen und unterschiedliche Spannweiten ohne aufwändige Sonderlösungen. Aufbau mit und ohne Losberger De Boer Kassettenfußboden möglich, nur wenige spezifische Erweiterungskassetten nötig. Möglichkeit der zweigeschossigen Zeltbauweise als komplettes Obergeschoss oder Galerie mit der Raumlösung maxiflex Emporium.



Beispiel: Losberger De Boer maxiflex 60,8/540 Basis P10

## Bekleidung

Die textile Bekleidung besteht aus beidseitig beschichtetem Polyestergewebe. Vorhänge sind mit Kunststoffgleitern zum schnellen Einziehen in die Vorhangnut ausgestattet. Seiten- und Giebelvorhänge können mit Steckverschluss oder Reißverschluss angefertigt werden. Durch die Kompatibilität mit maxiflex P1-Bauteilen sind auch Losberger De Boer Systemwandelemente aus Glas oder Kunststoff bei jedem P10-Typ möglich. Dabei können sowohl vertikale als auch horizontale Wandelemente verwendet werden.



### Technische Beschreibung

Binder/Giebelstiele:  
hochwertiges,  
stranggepresstes  
4-Nut-Aluminium-Hohlprofil  
Stahlteile: feuerverzinkt  
nach DIN EN ISO 1461  
Bodenverankerung:  
Stabanker  
Anbaumöglichkeiten: Ja

Lastannahmen/  
Technische Hinweise

Windlasten nach:  
DIN EN 13782  
Min. Aufstelllänge: 30,00 m  
Max. Aufstelllänge:  
beliebig im Binderabstand

Losberger GmbH  
Fürfeld · Gottlieb-Daimler-Ring 14  
74906 Bad Rappenau  
Telefon: +49 7066 980-0  
Telefax: +49 7066 980-232  
E-Mail: losberger@losbergerdeboer.com  
www.losbergerdeboer.com  
Losberger De Boer Gruppe